



TRANSPARENCIA Y
**ACCESO A LA
INFORMACIÓN**

GUÍA PARA

LA PRESENTACIÓN

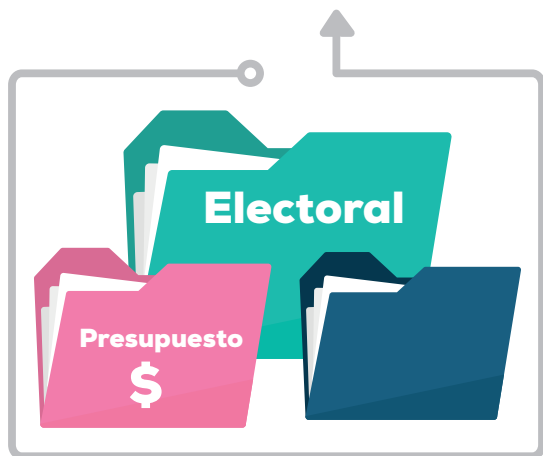
DE SOLICITUDES DE ACCESO
A LA **INFORMACIÓN PÚBLICA**
ANTE EL IEEM



GUÍA PARA LA PRESENTACIÓN

DE SOLICITUDES DE ACCESO
A LA INFORMACIÓN PÚBLICA
ANTE EL IEEM

¿Sabías que puedes solicitar información pública al IEEM?



¿Cómo puedo solicitar información pública?



A través de la Plataforma Nacional de Transparencia (PNT) o del Sistema de Acceso a la Información Mexiquense (SAIMEX), en las direcciones electrónicas <https://www.plataformadetransparencia.org.mx> y <https://www.saimex.org.mx>

Una vez que hayas ingresado al vínculo electrónico, deberás realizar los siguientes pasos:



1. Regístrate o coloca tu nombre de usuario y contraseña. No es necesario que escribas tu nombre real.

Un diagrama que muestra un formulario de registro. El formulario tiene un recuadro con un círculo rojo con el número "1" en la esquina superior derecha. Dentro del recuadro, hay dos campos de texto: "Usuario:" y "Contraseña:", cada uno con una línea de texto debajo. Una línea con una flecha curva conecta el formulario con un punto superior.

2. Describe la información pública que deseas solicitar.




Descripción de la información:

2

Form for step 2: Descripción de la información. It features a purple circle with the number 2 and a text area with horizontal lines for input. An arrow points up from the bottom of the form.

3. Elige al IEEM como sujeto obligado.



Sujeto Obligado

3

Form for step 3: Sujeto Obligado. It features a purple circle with the number 3, a mouse cursor icon, and the IEEM logo (Instituto Electoral del Estado de México). An arrow points up from the bottom of the form.

4. Indica el medio en el que prefieres te sea entregada la información pública: PNT, SAIMEX, copias simples, copias certificadas, CD, USB, etc.



Elegir medio de entrega:

4

Form for step 4: Elegir medio de entrega. It features a purple circle with the number 4 and four radio button options labeled 1, 2, 3, and 4. A mouse cursor icon is pointing at option 4. An arrow points up from the bottom of the form.

5. Completa y envía tu solicitud. ¡Es muy fácil!

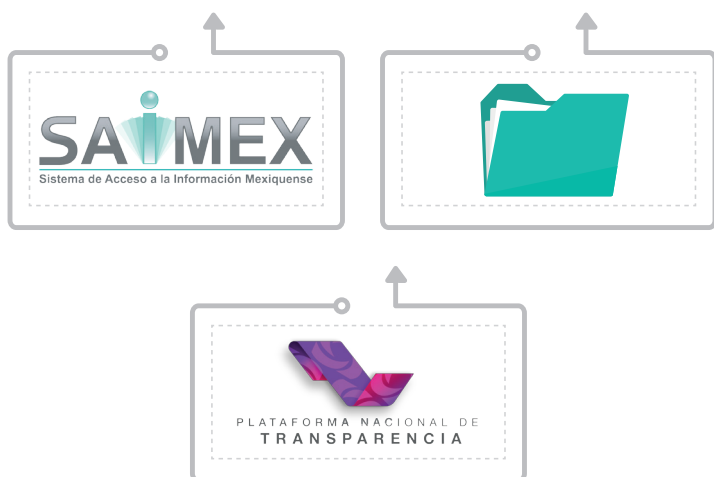


También puedes enviarnos tu solicitud al correo transparencia@ieem.org.mx o presentar escrito libre y entregarlo físicamente en el Módulo de Acceso a la Información de la Unidad de Transparencia del IEEM o hacerla verbalmente, por correo postal, mensajería o telégrafo.





¿En qué modalidades pueden entregarme la información?



Puedes pedir que la información se te entregue a través de los siguientes medios:

- SAIMEX o PNT.
- Verbalmente.
- Consulta directa.
- Copias simples.
- Copias certificadas.
- Medios magnéticos.
- Disco compacto.
- Cualquier otro medio.

¿Tiene algún costo solicitar información pública al IEEM?

Es **gratuito**, salvo que se solicite la información pública en copias certificadas, medio magnético, disco compacto o envío físico a una dirección distinta de las instalaciones del IEEM.



¿En cuánto tiempo el IEEM responde mi solicitud de información pública?

En un plazo no mayor a 15 días hábiles a partir del día siguiente de su presentación, cuyo plazo podrá ampliarse hasta por otros 7 días hábiles cuando haya causa justificada.



¿Qué pasa si mi solicitud de información pública no es clara?

La Unidad de Transparencia te lo informará a fin de que completes, corrijas o amplíes la descripción o los datos necesarios para localizar la información.



¿Qué respuesta se dará a mi solicitud de información pública si lo requerido no obra en poder del IEEM?

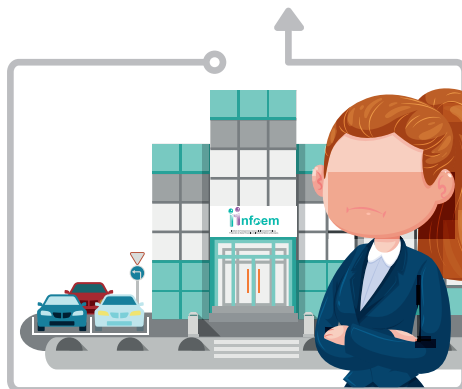
La Unidad de Transparencia te lo hará saber dentro de los tres días hábiles posteriores a la recepción de la solicitud y, en su caso, te orientará respecto de la institución que puede atender tu solicitud de información.

¿Qué ocurre si solicito información que ya se encuentra publicada?

Se te indicará el lugar y la forma en la que puedes consultar, reproducir o adquirir la información.



¿Qué puedo hacer si no estoy conforme con la respuesta a mi solicitud?



Si tienes cualquier duda sobre la presentación o trámite de tu solicitud de información, puedes acudir a las oficinas de la Unidad de Transparencia del IEEM ubicadas en Paseo Tollocan, número 944, Planta Baja, Colonia Santa Ana Tlapaltitlán, C.P. 50160, en un horario de 09:00 a 17:00 horas, de lunes a viernes; o bien, comunícate a los números telefónicos 01800 712 43 36 lada sin costo o 01 (722) 275 7300 extensión 3055, al fax 01 (722) 275 7300, extensiones 3055 y 8451, o a través de los correos electrónicos transparencia@ieem.org.mx o juan.hernandez@ieem.org.mx.





Instituto Electoral del Estado de México
Paseo Tollocan No. 944, Col. Santa Ana Tlapaltitlán,
C.P. 50160, Toluca, Estado de México.

  **IEEM Oficial**   **IEEM_MX** [**www.ieem.org.mx**](http://www.ieem.org.mx)