

1 Instalar la casilla (8:00 hrs)



2

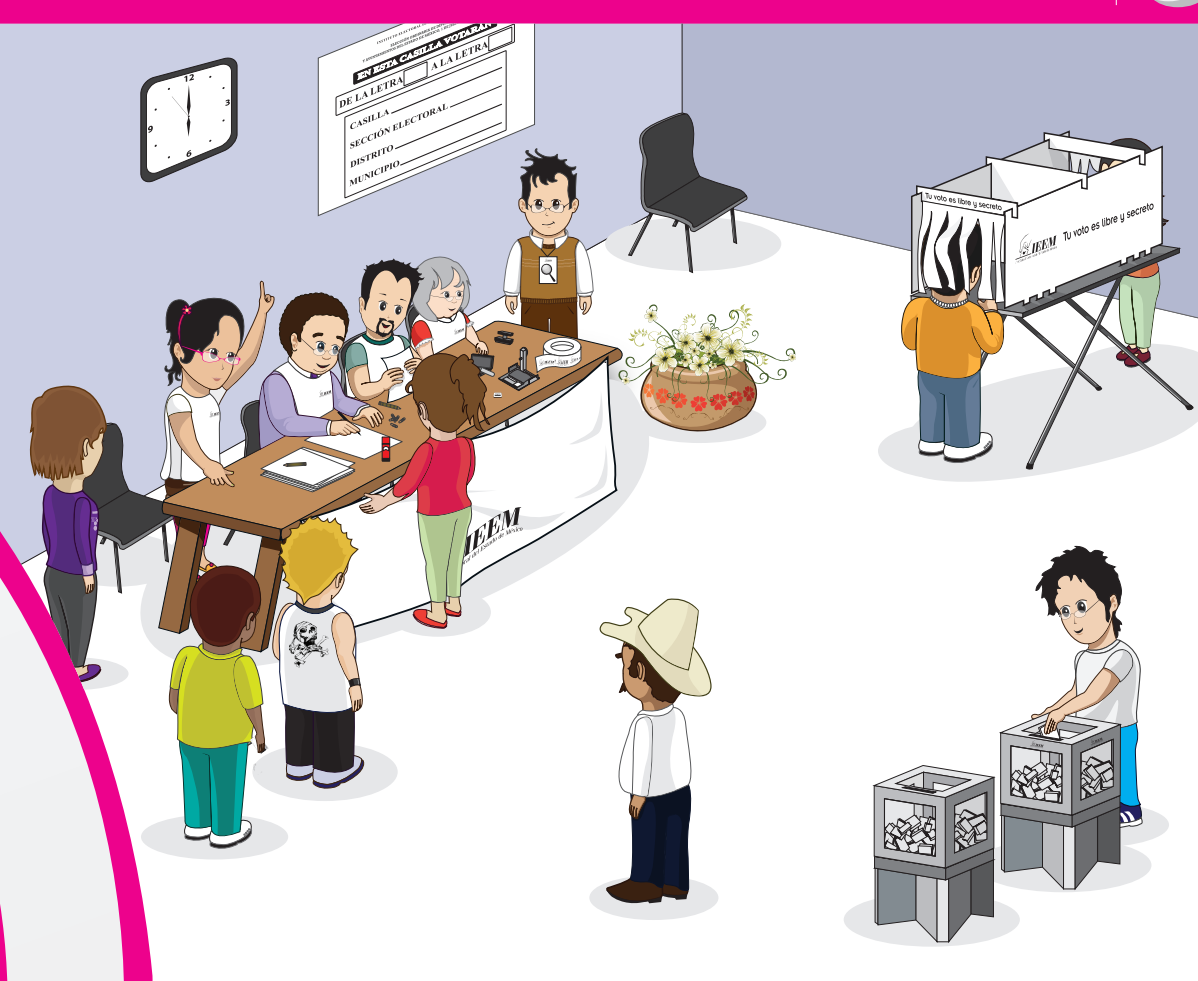


Recibir la votación



Cerrar la votación (18:00 hrs)

3

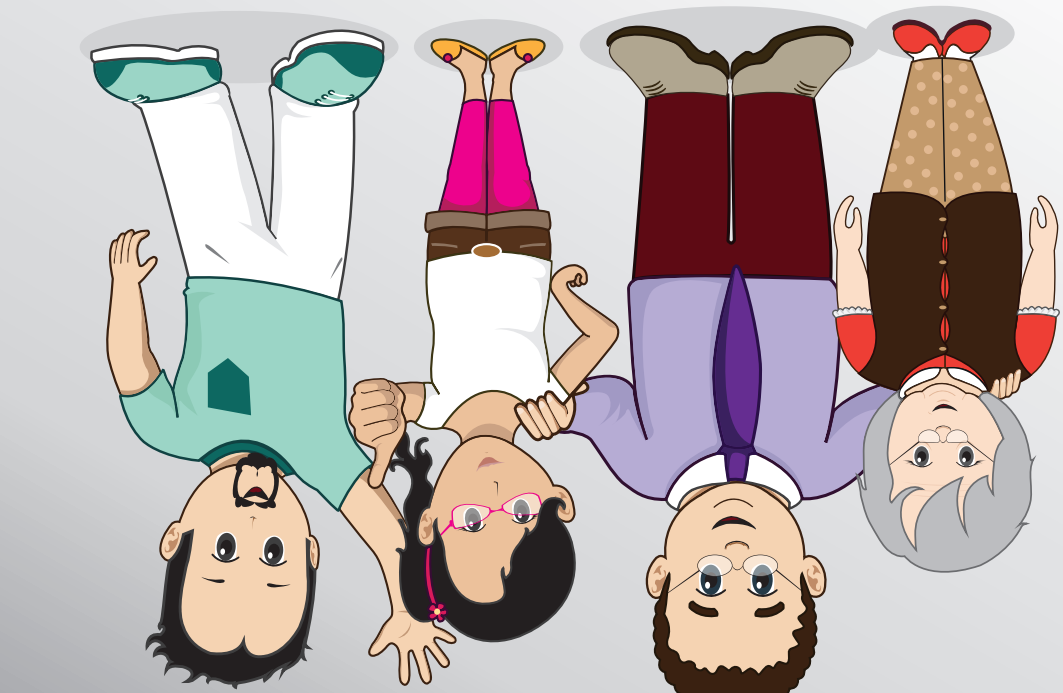


4 Clasificar y contar los votos (escrutinio y cómputo) e integrar los paquetes electorales.

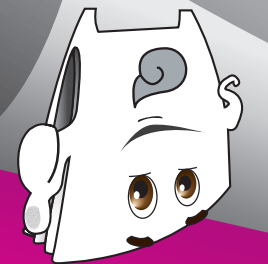


5 Publicar los resultados, clausurar la casilla y trasladar los paquetes electorales a los consejos correspondientes.

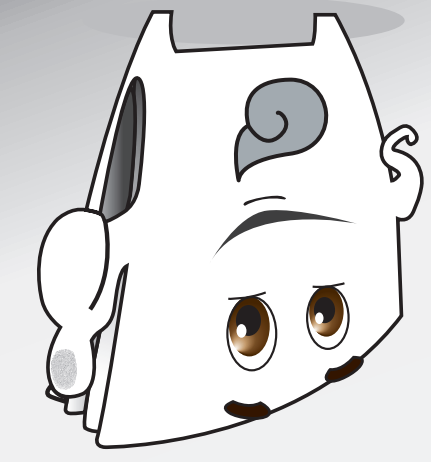
5



Participa!
El próximo 1 de julio de 2012
habrá elecciones de Diputados
locales y miembros de Ayuntamientos



Recuerda estar pendiente de la próxima
visita del capacitador, quien puede
informarte del al del 2012 si
has sido designado como FMDC; te
puedes informar y acudir cuantas veces
creas necesario al Centro de
Capacitación o llamar a los teléfonos



Participa!
El próximo 1 de julio de 2012
habrá elecciones de Diputados
locales y miembros de Ayuntamientos

¿Qué es un proceso electoral?

Es el conjunto de actos para elegir a nuestros gobernantes, estos los realizan las autoridades electorales, los partidos políticos y los ciudadanos.

¿Cómo participan los ciudadanos en procesos electorales?

Como ciudadano no sólo tienes derecho a votar, también es tu derecho:

- * **Ser votado**, es decir que puedas postularte como candidato a un cargo de elección popular.
- * **Ser observador electoral y presenciar** las etapas del proceso electoral.
- * **Ser funcionario de mesa directiva de casilla** y vigilar el adecuado desarrollo de la jornada electoral.



¿Quién lleva a cabo los procesos electorales?

A nivel Federal el Instituto Federal Electoral y a nivel Local el Instituto Electoral del Estado de México.

¿Qué es el IEEM?

El Instituto Electoral del Estado de México es un organismo que no pertenece a ningún nivel de gobierno, tiene personalidad jurídica propia y nos basamos en seis principios rectores: certeza, legalidad, imparcialidad, independencia, objetividad y profesionalismo.

¿Qué hace el IEEM?

Se encarga de organizar, desarrollar y vigilar las elecciones de gobernador, diputados locales y ayuntamientos éstos integrados por presidentes municipales, síndicos y regidores.

¿Qué se elegirá el próximo 1 de julio de 2012?

Elegiremos diputados locales y ayuntamientos a nivel local y a nivel federal también elegiremos presidente de la república, diputados federales y senadores.

¿Cómo se eligen a los funcionarios de mesa directiva de casilla?

Se realiza una primera etapa de insculación a sorteo de ciudadanos, todos los nacidos en un mes determinado deberán notificarse y capacitarse para entrar en una segunda etapa de insculación, donde se elige una letra del abecedario para de ahí nombrar los cargos de los funcionarios de mesa directiva de casilla.

¿Quiénes son los Funcionarios de Mesa Directiva de Casilla?

Un presidente, un secretario, dos escrutadores y tres suplentes generales.

¿Por qué es importante participar?

El ser funcionario de mesa directiva de casilla es una forma de participación muy importante, pues contigo recibiendo y contando los votos fortaleces la democracia. ¡Piénsalo! es un deber cívico y con tu ayuda tendremos elecciones más claras y transparentes.

Un Presidente Un Secretario Dos Escrutadores



¿Qué hacen los observadores electorales?

Son ciudadanos que fueron acreditados para observar el desarrollo del proceso electoral y pueden presenciar la instalación de la casilla, el desarrollo de la votación, la clasificación y conteo de votos (escrutinio y cómputo) de la votación en la casilla, la fijación de los resultados de la votación en el exterior de la casilla, clausura de la casilla, la lectura de los resultados en los consejos distritales o municipales y la recepción de escritos de protesta.

¿Qué hacen los Funcionarios de Mesa Directiva de Casilla?

- Instalar la casilla, permaneciendo en ella hasta la clausura.
- Recibir la votación y efectuar el escrutinio y cómputo de la votación, que significa clasificar y contar los votos.
- Llenar y firmar durante la jornada electoral las actas que se elaboren.
- Integrar los paquetes electorales para entregarlos al consejo distrital o municipal, según sea el caso.
- Vigilar el adecuado desarrollo de la votación.

¿Qué es el voto?

Constituye la máxima expresión de la voluntad de la sociedad, y es responsabilidad de las autoridades electorales, los ciudadanos y los partidos políticos velar por su respeto y cuidar que cada una de las etapas de los procesos electorales sean organizadas, desarrolladas y vigiladas, apegándose a lo establecido en la ley.



¿Qué son los valores democráticos?

Conjunto de principios y cualidades adoptados por los integrantes de una sociedad, que definen y modelan a su convivencia dentro de un sistema político.

¿Cuáles son los valores democráticos?

Diálogo: Capacidad para llegar a un acuerdo por medio de la discusión.

Fraternidad: Valor que supone que todos los ciudadanos son y deben verse como hermanos sin importar sus diferencias y conflictos políticos de opinión o intereses particulares.

Igualdad: Todos los individuos tienen los mismos derechos y obligaciones.

Justicia: Equilibrio entre derechos y obligaciones de los ciudadanos.

Legalidad: Los actos de autoridad deben apegarse a lo establecido en la ley.

Tolerancia: Aceptación y respeto ante la existencia de otras ideas, otras corrientes políticas, otros partidos, otras maneras de ver el mundo.

Participación: Participar significa tomar parte, intervenir, donde la voluntad individual se suma a favor de otras voluntades, formando así una acción colectiva.

La participación ciudadana es la actividad voluntaria del individuo en los asuntos de su comunidad y es indispensable en un proceso electoral, pues tu voto brinda legitimidad al proceso.